

Heilerziehungspfleger*in | Ergotherapeut*in | Tischler*in (m/w/d)

Das Märkische Sozial- und Bildungswerk e.V. ist seit über 30 Jahren ein etablierter Träger der Berliner Suchthilfe im Bezirk Treptow-Köpenick. Im Mittelpunkt unserer Arbeit steht der Mensch als selbstbestimmte, soziale und individuelle Person mit all ihren Potentialen. Das Team unserer Einrichtung Triathlon sucht eine Unterstützung mit einem Stellenumfang von 30-40 Stunden zur Betreuung von Menschen im Rahmen der Eingliederungshilfe zum nächstmöglichen Zeitpunkt.

Von uns können Sie erwarten:

- Eine abwechslungsreiche und erfüllende Tätigkeit mit kreativem und professionellem Gestaltungsspielraum
- Die Möglichkeit, ihre persönlichen Kompetenzen durch vielfältige Fort- und Weiterbildung weiter zu entwickeln
- Kollegiale Zusammenarbeit in einem engagierten multiprofessionellen Team
- Wertschätzender und respektvoller Umgang zwischen allen Mitarbeit*innen
- Teamsupervision
- Ein Zuschuss zu der vom Arbeitgeber angebotenen betrieblichen Altersvorsorge
- Ein vom Arbeitgeber finanzierter Gesundheitsplan für Ihre individuelle Gesundheitsvorsorge



Holzwerkstatt

Ihre Aufgaben in diesem Kontext sind:

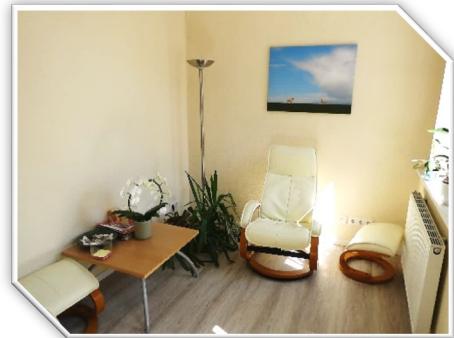
- Unterstützung in der Bezugsbetreuung von suchtkranken Menschen
- Leitung des Beschäftigungsbereiches „Holzwerkstatt“
- Freizeit- und Gruppenaktivitäten
- Kooperation mit Leistungsträgern, gesetzlichen Betreuern und Angehörigen
- Beratungs-, Entlastungs- und Reflexionsgespräche
- Aufsuchende Betreuung und Beratung
- Aktive Teilnahme an Teamsitzungen und Supervisionen
- Mitarbeit an Qualitätssicherung und -entwicklung



Gemeinschaftsraum

Sollte diese spannende und abwechslungsreiche Tätigkeit Ihr Interesse geweckt haben, dann haben wir folgende Erwartungen an Sie:

- Eine abgeschlossene Berufsausbildung als Heilerziehungspfleger*in | Ergotherapeut*in | Tischler* in oder eine vergleichbare Qualifikation
- Empathie und eine wertschätzende Grundhaltung
- Fachkenntnisse im Bereich SGB
- Einfühlungsvermögen, Kontakt- und Konfliktfähigkeit
- Hohe Teamfähigkeit und Bereitschaft zur Zusammenarbeit in einem multiprofessionellen Team
- Die Bereitschaft zur Fort- und Weiterbildung
- Erfahrung in der Arbeit mit suchtkranken/ psychisch kranken Menschen wünschenswert
- Erfahrung im handwerklichen Bereich wünschenswert
- Selbstständige, strukturierte und gut organisierte Arbeitsweise sowie hohes Verantwortungsbewusstsein



Einzelgesprächstherapie

Weitere Informationen finden Sie unter:

<https://www.msbw-online.de/berlin/suchthilfe/>

Wenn wir Ihr Interesse geweckt haben, freuen wir uns auf Ihre aussagefähigen Bewerbungsunterlagen unter Angabe Ihrer Gehaltsvorstellung und dem möglichen Eintrittstermin per E-Mail an bewerbung@msbw-online.de . Als Betreff geben Sie bitte "Triathlon" an. Für Rückfragen steht Ihnen Frau Stender (Tel.: 030- 53011346) gern zur Verfügung.



Hier noch ein paar Hinweise für Sie:

Die Erhebung, Verarbeitung und Nutzung Ihrer Daten erfolgt ausschließlich in dem für das Bewerbungsverfahren notwendigen Umfang. Mit der Einsendung Ihrer Bewerbung willigen Sie der Erhebung, Verarbeitung und Nutzung Ihrer personenbezogenen Daten zum Zwecke des Bewerbungsverfahrens ein. Nach Ablauf der Aufbewahrungspflicht werden die Datendatenschutzkonform gelöscht.

Bewerbungen per Post werden nur dann zurückgeschickt, wenn Sie uns einen frankierten Rückumschlag beilegen und Bewerbungskosten werden nur dann erstattet, wenn dieses ausdrücklich im Vorfeld schriftlich vereinbart wurde.