

## Sozialpädagoge (m/w/d) für die ambulanten Hilfen zur Erziehung

Das Märkische Sozial- und Bildungswerk e.V. ist seit über 30 Jahren ein etablierter Träger im Bezirk Treptow-Köpenick. Im Mittelpunkt unserer Arbeit steht der Mensch als selbstbestimmte, soziale und individuelle Person mit all ihren Potentialen. Als traditionsreiche, gemeinnützige Organisation suchen wir für unsere „ambulanten Hilfen zur Erziehung“ in Berlin-Köpenick ein **Teammitglied (m/w/d)** als Teilzeitkraft. Sollten Sie Vollzeit arbeiten wollen, dann ist das durch Übernahme von Projektarbeit in anderen Projekten möglich.

### Von uns können Sie erwarten:

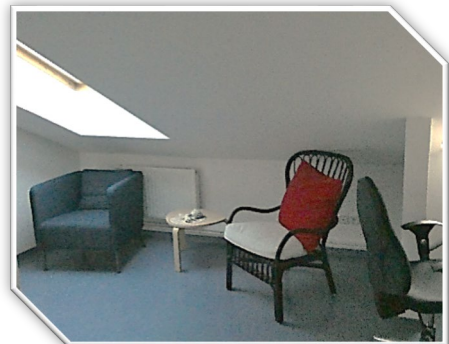
- eine abwechslungsreiche und anspruchsvolle Tätigkeit
- die Möglichkeit, persönliche Kompetenzen durch vielfältige Fort- & Weiterbildung weiterzuentwickeln
- einen Zuschuss zu der vom Arbeitgeber angebotenen betrieblichen Altersvorsorge
- vom Arbeitgeber finanzierten Gesundheitsplan für Ihre individuelle Gesundheitsvorsorge
- Diensthandy und einen Dienstlaptop
- ebenso die Nutzung des Jobtickets



### Ihre Aufgaben in diesem Kontext sind:

Sie arbeiten im Bereich der ambulanten Hilfen zur Erziehung:

- Sozialpädagogische Beratung und Begleitung von jungen Menschen und ihren Familien überwiegend aufsuchend
- anteilig im Bereich der aufsuchenden Familientherapie
- auf der Grundlage der Trägerkonzeption und nach individuellen Hilfeplanziele
- Sie arbeiten direkt mit der Projektleiterin zusammen.



Sollte diese spannende und abwechslungsreiche Tätigkeit Ihr Interesse geweckt haben, dann haben wir folgende Erwartungen an Sie:

- unser Leitbild ist für Sie Inspiration für den Umgang mit den Menschen, die für unseren Träger da sind und für die der Träger da sein möchte.
- Sie verfügen über ein abgeschlossenes Studium der Sozialen Arbeit oder besitzen eine vergleichbare Qualifikation
- Fachkenntnisse im Bereich SGB VIII
- vielfältige persönliche Kompetenzen, wie ausgeprägte Kommunikationsfähigkeit, Wertschätzung, Geduld und die Fähigkeit zur Selbstreflexion, sind für Sie selbstverständlich



Weitere Informationen finden Sie unter:

Weitere Informationen finden Sie unter: <https://www.msbw-online.de/berlin/jugendhilfe/>

Es erwarten Sie freundliche Kollegen (m/w/d) und die Zusammenarbeit ist von gegenseitiger Wertschätzung geprägt. Wir würden uns freuen, wenn Sie uns Ihre aussagefähigen Bewerbungsunterlagen, unter Angabe Ihrer Gehaltsvorstellungen und dem möglichen Eintrittstermin per E-Mail an [bewerbung@msbw-online.de](mailto:bewerbung@msbw-online.de) zukommen lassen. Als Betreff geben Sie bitte "aHzE" an.

Für Rückfragen steht Ihnen Frau Hufen unter Tel.: +49 (0) 1590 401 3268 gern zur Verfügung



Hier noch ein paar Hinweise für Sie:

Die Erhebung, Verarbeitung und Nutzung Ihrer Daten erfolgt ausschließlich in dem für das Bewerbungsverfahren notwendigen Umfang. Mit der Einsendung Ihrer Bewerbung willigen Sie der Erhebung, Verarbeitung und Nutzung Ihrer personenbezogenen Daten zum Zwecke des Bewerbungsverfahrens ein. Nach Ablauf der Aufbewahrungspflicht werden die Datendatenschutzkonform gelöscht.

Bewerbungen per Post werden nur dann zurückgeschickt, wenn Sie uns einen frankierten Rückumschlag beilegen und Bewerbungskosten werden nur dann erstattet, wenn dieses ausdrücklich im Vorfeld schriftlich vereinbart wurde.